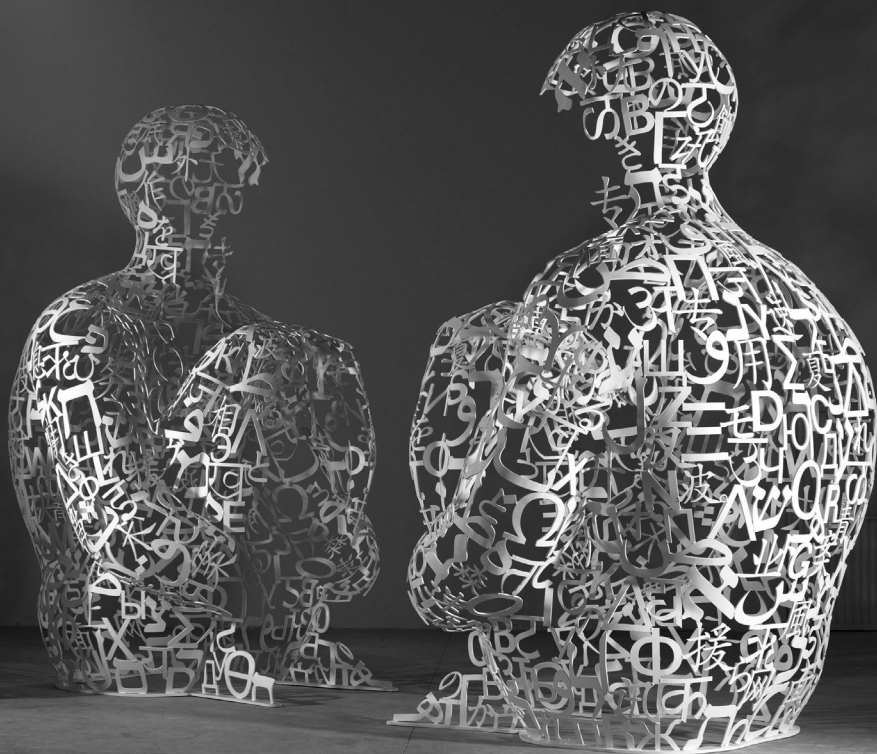


TEMPORADA 2012 / 2013

OCNE

# DIÁLOGOS

CICLO I - CONCIERTO 14  
1, 2 Y 3 DE MARZO 2013



# ORQUESTA NACIONAL DE ESPAÑA

Josep Pons, director

## I

**Felix Mendelssohn-Bartholdy** (1809-1847)

*Las Hébridas, obertura en si menor, opus 26*

**Feliu Gasull** (1959)

*Tonades, per a veu, orquestra i guitarra* (Encargo OCNE)

*Fibló d'amor*

*L'ametleret abundós*

*A una xica llauradora*

*A la era de ma agüela*

*L'orgasmista*

*Sa vida d'un llaurador*

*Una flor prompte és marcida*

*Sa comare em da s'amor*

*Cançó de pastar*

*Segadors de Son Mieres*

**Silvia Pérez Cruz**, cantante

**Feliu Gasull**, guitarra

**Carl Nielsen** (1865-1931)

*Concierto para flauta y orquesta* (Primera vez ONE)

*I. Allegro moderato*

*II. Allegretto*

**Juana Guillem**, flauta

## II

**Felix Mendelssohn-Bartholdy**

*Sinfonía núm. 3, en la menor, opus 56, "Escocesa"*

*Introduction und Allegro agitato — Scherzo assai vivace — Adagio cantabile —*

*Allegro guerriero und Finale maestoso*

### CICLO I – CONCIERTO 14

Viernes, 1 de marzo de 2013, a las 19:30 h	ONE-5284
Sábado, 2 de marzo de 2013, a las 19:30 h	ONE-5285
Domingo, 3 de marzo de 2013, a las 11:30 h	ONE-5286

**Auditorio Nacional de Música (Madrid)**

Sala Sinfónica

El concierto del domingo se transmite en directo por  
Radio Clásica (RNE)

Duración aproximada de las obras:

primera parte: 55 minutos

descanso: 20 minutos

segunda parte: 45 minutos

## ***Diálogos en torno al folclore***

Las cuatro partituras que constituyen este programa pueden entenderse como manifestaciones muy diversas de la fascinación que el folclore ha ejercido en los compositores de los dos últimos siglos. Desde el empleo que hace Mendelssohn de referencias y motivos populares de Escocia en la obertura *Las Hébridas* y en su *Sinfonía núm. 3*, inscritas en el ideario romántico del *Volkgeist* o espíritu nacional, hasta la aproximación de Nielsen a las tradiciones folclóricas danesas como un procedimiento que buscaba la renovación del lenguaje musical a comienzos del siglo XX, para culminar con *Tonades*, del compositor barcelonés Feliu Gasull, que recoge directamente canciones campesinas como base de una creación que en este siglo XXI elimina las fronteras entre procedimientos y estilos.

El viaje que un joven Mendelssohn realizara a Escocia en 1829 está en el origen de dos de sus composiciones principales. El avistamiento de la cueva de Fingal, en el archipiélago de las Hébridas, en medio de la niebla le afectó de modo tan intenso que deseó registrar la inmediatez de la impresión por medio de unos compases que se convertirían en el punto de partida de la obertura *Las Hébridas*. Una década después se inspiró en melodías populares para algunos de los movimientos de su *Sinfonía en la menor*, a la que calificó de “*Escocesa*”, cuyo tema principal procede de la visita al castillo en ruinas donde María Estuardo había sido coronada.

El propio Feliu Gasull señala el origen de su obra *Tonades*, para voz, guitarra y orquesta: “Es una suite sobre canciones campesinas, que hacen alusión a diversas facetas de trabajo en el campo, como la labranza, la recolección, ordeñar el ganado, etc., y que proceden de los Países Valencianos, Cataluña o Mallorca. Son páginas que a veces resultan muy ‘exóticas’ y que, en su mayoría, he escuchado a cantantes populares o en cancioneros y recopilaciones, no directamente en el entorno campesino, sino a través de elaboraciones”.

Activo en un periodo donde la composición transformaba radicalmente las certezas en las que se había asentado tradicionalmente, Carl Nielsen supo generar un lenguaje personal en el que se aunaba el legado folclórico danés, una mirada renovada sobre los modelos clásicos y una exploración del sistema tonal que le condujo al uso de lo que se ha denominado “tonalidad progresiva”, tal y como se refleja en su *Concierto para flauta*.

**David Cortés Santamarta**

Historiador del arte y crítico musical

## PRÓXIMOS CONCIERTOS

### CICLO III - CONCIERTO 15 - DIÁLOGOS

8, 9 y 10 de marzo de 2013

**Orquesta Nacional de España**

**Lawrence Foster**, director

**Ute Lemper**, soprano

**Die Singphoniker**, cuarteto vocal

**Johann Strauss**

*Kaiser-Walzer* (Vals del emperador), opus 437

**Paul Hindemith**

*Metamorfosis sinfónicas sobre temas de Carl Maria von Weber*

**Franz Joseph Haydn**

*Die Schöpfung* (La Creación), preludio

**Kurt Weill**

*Die sieben Todsünden* (Los siete pecados capitales)

En colaboración con **ellascrean** 

### CONCIERTO EXTRAORDINARIO - DIÁLOGOS EN CLAVE DE JAZZ

17 de marzo de 2013, 11:30 h

Auditorio Nacional de Música. Sala Sinfónica

**Orquesta Nacional de España**

**Jordi Bernàcer**, director

**Enrique Pérez**, clarinete

**Manuel Blanco**, trompeta

**Darius Milhaud**

*La Création du monde* (La creación del mundo), opus 81a

**Leonard Bernstein**

*Preludio, fuga y riffs*

**André Jolivet**

*Concierto para trompeta y orquesta núm. 2*

**George Gershwin**

*Porgy and Bess*, suite

**Dmitri Shostakovich**

*Suite de jazz núm. 2*

### Localidades a la venta

Más información en: <http://ocne.mcu.es>



GOBIERNO  
DE ESPAÑA

MINISTERIO  
DE EDUCACIÓN, CULTURA  
Y DEPORTE



INSTITUTO NACIONAL  
DE LAS ARTES ESCÉNICAS  
Y DE LA MÚSICA

